

PLAATSINGSINSTRUCTIES

DUOFUSE POORTJE DF1G2-1.00

INSTRUCTIONS DE POSE

PORTE DUOFUSE DF1G2-1.00

INSTALLATION INSTRUCTIONS

DUOFUSE GARDEN GATE DF1G2-1.00



10
years
warranty

duo
fuse[®]
the natural look



www.duofuse.com

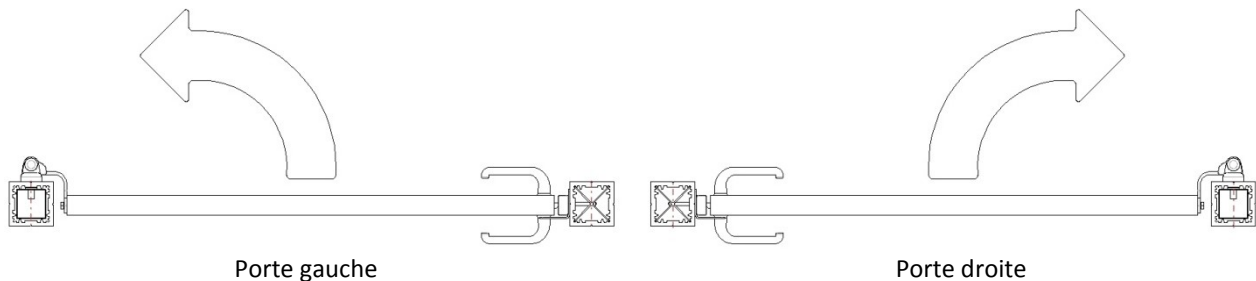
Instruction de pose de la porte Duofuse DF1G2-1.00

Avant de commencer le placement, nous vous conseillons de lire attentivement ce qui suit. **Veillez consulter le site web afin d'y trouver la dernière version des instructions de pose. Plastivan décline toute responsabilité si ces instructions ne sont pas suivies.** Les couleurs et la finition brossée peuvent varier d'une production à l'autre et ne sont donc pas contractuels. Après avoir été exposée à la pluie, des auréoles peuvent apparaître sur votre porte. Il s'agit d'un phénomène temporaire provoqué par l'extraction de la lignine contenue dans le bois. Vous pouvez faire disparaître ces tâches de manière temporaire en rinçant le bois composite à l'aide d'un tuyau d'arrosage. Après quelques temps, ce processus s'arrête définitivement et les éventuelles marques disparaissent alors complètement.

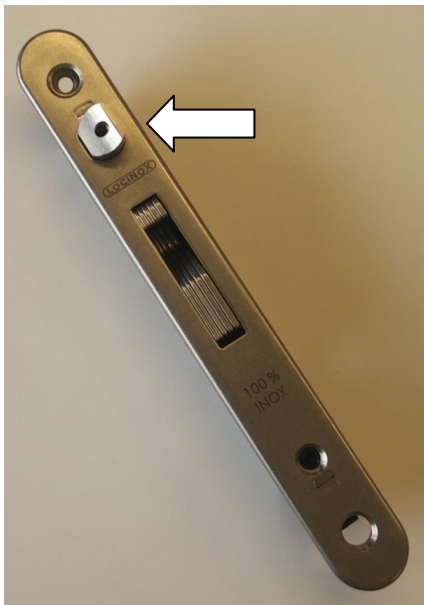
Laissez la porte minimum 24 heures s'acclimater avant le placement. Éliminer les emballages. Stocker la porte à l'abri de la pluie et des rayons U.V. Ne placez pas la porte si la température est inférieure à 5°C. Utilisez une perceuse à basse vitesse de rotation et avec un couple haut.

Directives afin de déterminer le sens d'ouverture de la porte

Avant la pose d'une porte, il est important de savoir dans quel sens s'ouvre celle-ci. Cela a un effet sur l'orientation des différents éléments. Ces éléments sont : la serrure, la gâche et les charnières.



Ces éléments sont réversibles. Ci-dessous vous trouverez en photos les deux configurations possibles de la gâche et de la serrure. Les instructions pour passer de l'une à l'autre configuration sont reprises sur la page suivante.



Serrure Gauche



Gâche Gauche



Gâche droite

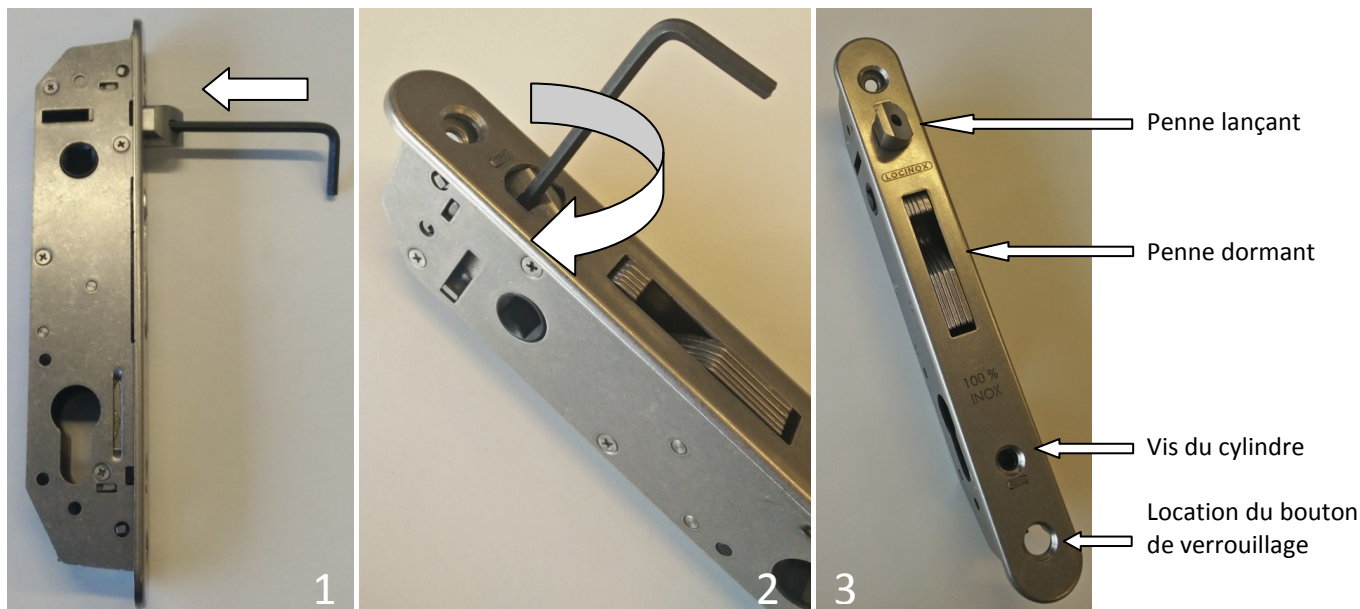


Serrure droite

Nombre d'instruction de pose:	MOVO-0008
Version:	v.3
Date de publication:	01/09/2018

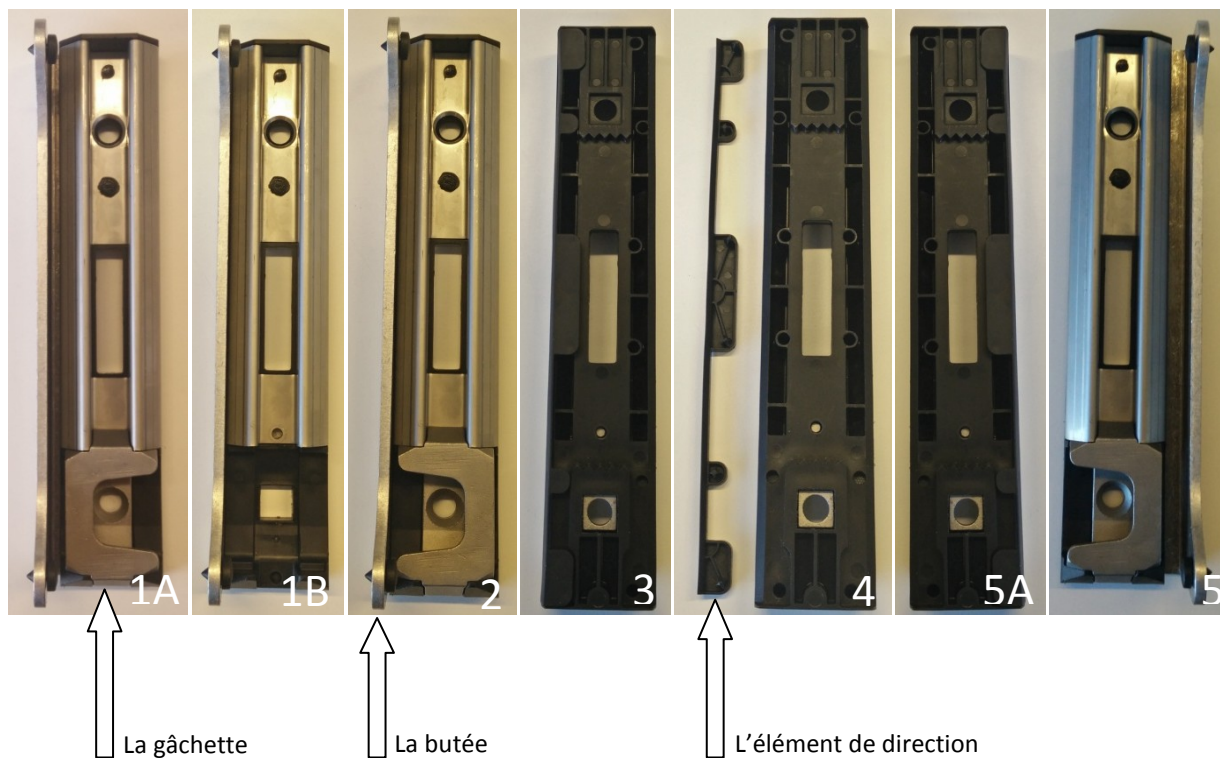
Tourner la serrure

1. Placez une clé allen nr. 4 dans le trou du penne lançant et poussez celui-ci complètement vers l'arrière.
2. Tournez à 180° pendant que le penne lançant reste enfoncé.
3. Laissez revenir le penne lançant vers le haut.



Tourner la gâche

1. Retirez avec précaution la gâchette du bas (en forme de C en bas) (images 1A et 1B).
2. Tournez-la de 180° et repoussez-la à fond dans son logement.
3. Retournez la gâche sur son côté arrière (face noire en plastique).
4. Retirez la butée et l'élément de direction en plastique.
5. Replacez ces deux pièces mais du côté opposé.

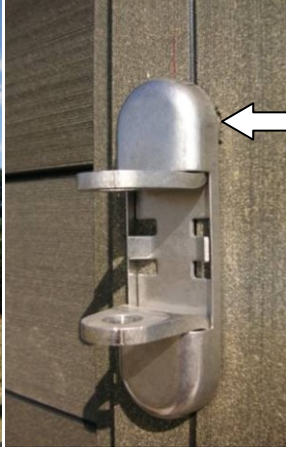


Préparation du poteau de porte

1. Le poteau pour porte est livré prêt à l'emploi. Les trous de fixation pour les supports de charnières sont déjà équipés avec rivets filetés, boulons et rondelles. Ce poteau a une longueur de 3 mètres.
2. Le coeur du poteau pour porte DF1PG90 est un tube carré en acier galvanisé.
3. Les trous de fixation pour les charnières sont équipés de boulons à tête hexagonale M10 x 40 mm en d'une rondelle M10.
4. Montez les deux supports de charnières avec les boulons et les rondelles. Assurez-vous que la distance entre le haut des deux supports de charnières soit de 109,5 cm.
5. Serrez les boulons fermement à l'aide d'une clé ou une clé à douille à cliquet 17.
6. Placez le chapeau de fermeture sur le support de charnière.



Les supports de charnières



Le chapeau de fermeture

Nombre d'instruction de pose:	MOVO-0008
Version:	v.3
Date de publication:	01/09/2018



Préparation du poteau sur lequel la gâche sera montée.

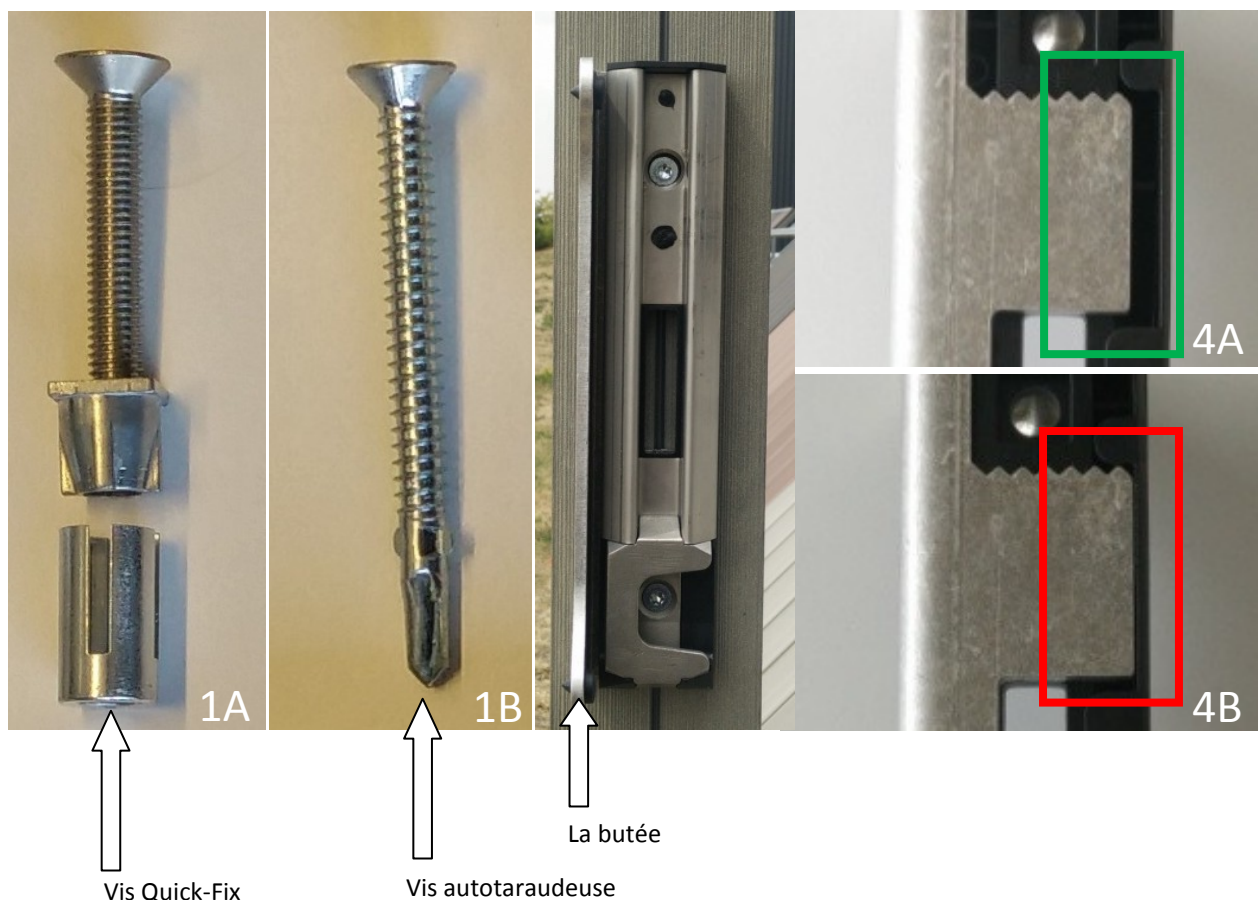
Ce poteau est un poteau standard DF1P90 en bois composite avec un renfort cruciforme (il ne s'agit pas d'un poteau pour porte DF1PG2-90) sur lequel la gâche sera placée. La hauteur de ce poteau dépendra de la hauteur de votre clôture. Si vous installez une clôture de 1.80 M de hauteur, vous utiliserez un poteau de 2.70 M. Pour une clôture plus haute, utilisez toujours un poteau de 3.00 M. La localisation des trous dépend de la hauteur de la porte. Les distances sont indiquées par rapport au sommet du poteau et sont donc les mêmes indépendamment de la longueur du poteau.

Hauteur de la porte	Trous haute (A)	Trous basse (B)
1,80 m	79 cm	97 cm
2,00 m	94 cm	112 cm

1. Avant le montage de la gâche, retirez les vis Quick-Fix qui ne sont pas nécessaires (1A) et utilisez plutôt les vis autotaraudeuses fournies (1B).
2. Tenez compte du sens d'ouverture de la porte avant la pose de la gâche (voir les instructions précédentes). Assurez-vous ici de forer les trous par rapport au sommet du poteau (le haut du poteau se reconnaît grâce au renfort en alu qui se trouve presque à fleur du poteau en bois composite, le bas du poteau est indiqué par un autocollant).
3. La méthode de travail la plus facile est de forer un trou de 5 à 6 mm de diamètre jusqu'à ce que vous traversiez le noyau en aluminium (minimum 5 cm de profondeur).
4. Vissez les vis à l'aide d'un tourne vis à tête Tork TX30. Attention lors de la pose de la gâche de laisser de l'espace (jeu) entre la butée et l'élément directionnel en plastique (sinon la serrure ne fermera pas, 4A est correct et 4B non).



Comme alternative, la gâche peut également être placée contre un mur à l'aide des vis et chevilles fournies.



Pose des poteaux

Les deux poteaux doivent être placés comme sur le schéma ci-contre. La profondeur des trous pour les poteaux dépend du type de porte et du type de clôture que vous installez.

Poteau pour porte: Ci-dessous sont indiquées les profondeurs de trous pour poteaux en fonction de la hauteur de la clôture.

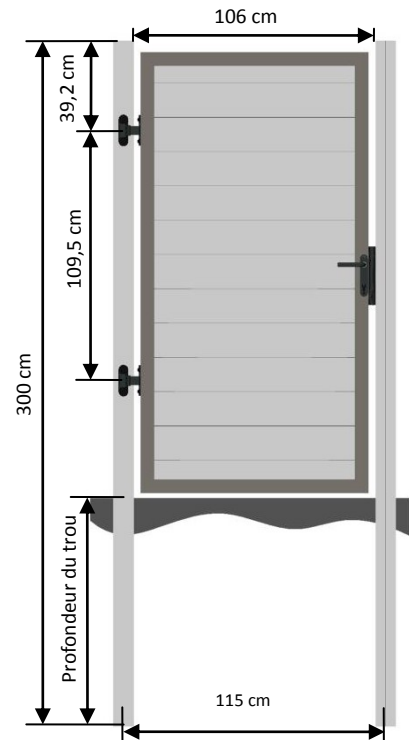
Profondeur du trou	Clôtures à lames rainurées et languetées		Clôtures lattes
	1,80 m de haut	1,95 m de haut	2,00 m de haut
	114,5 cm	99,5 cm	94,5 cm

Poteau avec gâche:

Avec un poteau de 3,0 m, vous pouvez trouver les profondeurs de trous dans le tableau ci-dessus.

Avec un poteau de 2,7 m, creusez un trou de 82,5 cm de profondeur (ceci uniquement pour une clôture de 1,8 m de hauteur ou moins).

1. Creusez 2 trous 5 cm plus profonds que la profondeur nécessaire (voir tableau ci-dessus) et d'une largeur de 40 x 40 cm avec une distance d'axe en axe de 115 cm (les côtés intérieurs des poteaux doivent être distant de 106 cm).
2. Placez une dalle au fond du trou afin que le poteau ne puisse pas descendre durant la prise du béton.
3. Assurez-vous que le haut de la dalle soit à la bonne distance par rapport au niveau du sol.
4. Placez les deux poteaux dans les trous. Assurez-vous que la distance entre poteaux est correct. Attention également à l'orientation des supports de charnières et de la gâche. Vérifier également que le bas du poteau est bien positionné vers le sol. Vous pouvez le reconnaître car le renfort arrive quasiment au même niveau que le bord du poteau en composite.
5. Vérifier à l'aide d'une latte et d'un niveau que les deux poteaux soient à la même hauteur.
6. Contrôlez également que les deux poteaux soient bien droits avant de verser le béton (rapide) dans les trous.
7. Laissez sécher le béton rapide durant 12 heures avant de pendre la porte au poteau pour porte DF1PG2-90.

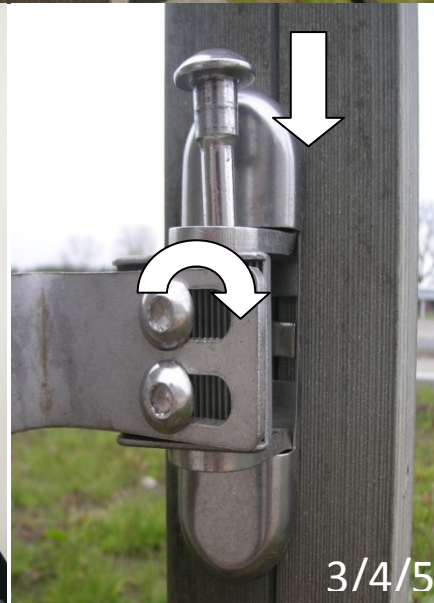
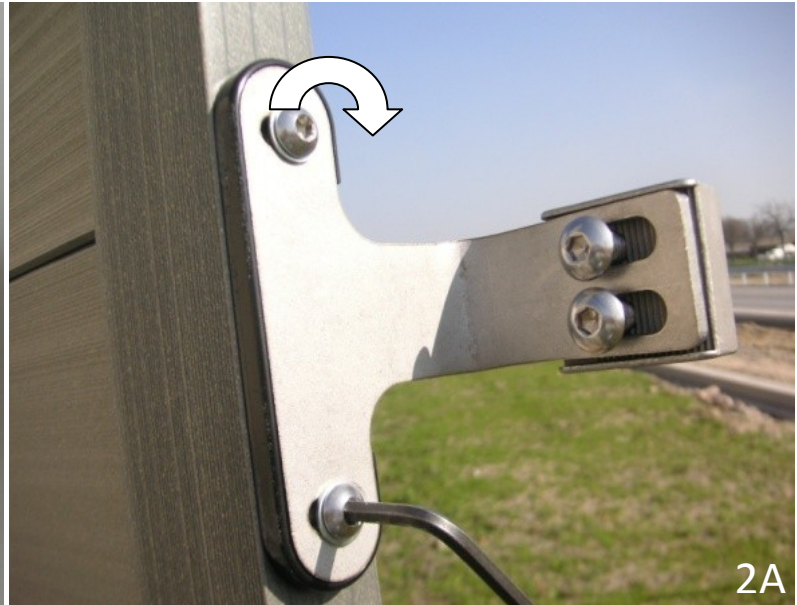
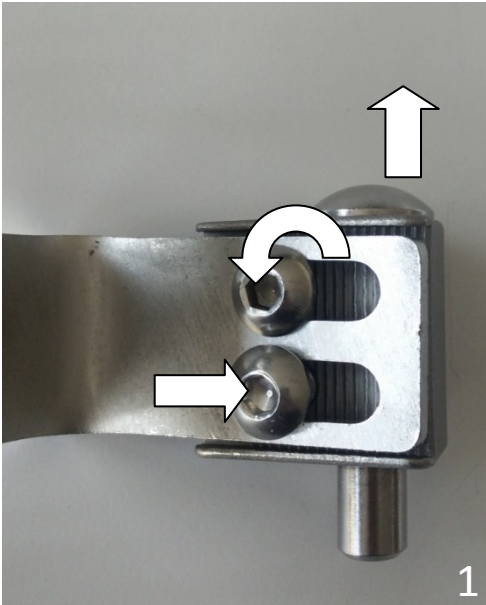


Nombre d'instruction de pose:	MOVO-0008
Version:	v.3
Date de publication:	01/09/2018



Montage de la porte

1. Desserrez les deux vis de controle et retirez la goupille (à l'aide d'une clé Allen Nr. 6).
2. Fixez la charnière à la porte. Les trous sont déjà prévus sur la face latérale de la porte. Utilisez à cet effet les vis Quick-Fix pré-assemblées à la charnière (Serrez avec une clé Allen Nr. 5). N'oubliez pas de placer la plaque arrière en plastique. Celle-ci maintient les vis Quick-Fix à leur place durant le serrage (voir 2B). Vérifier la rotation de la charnière au préalable.
3. Accrochez la porte entre les deux poteaux. Cela sera plus simple avec l'aide de 2 à 3 personnes (de telle sorte qu'une personne positionne les charnières et que les autres tiennent bien la porte).
4. Placez la porte dans les charnières et glissez la goupille à travers la charnière.
5. Vissez ensuite les vis de réglage tandis que la porte est maintenue droite.



Réglage de la porte

A présent, tous les éléments fixés sur la porte peuvent être réglés.

1. La hauteur de la porte peut être réglée si nécessaire grâce au réglage de la hauteur des supports de charnières.
2. Ajustez la position du portail entre les poteaux de manière à ce que le verrou de la porte puisse s'ouvrir facilement. Cette position peut être ajustée en desserrant les vis qui retiennent la goupille. (Ceci sera plus facile à réaliser après le montage de la serrure).
3. L'inclinaison latérale peut être ajustée avec les mêmes vis.
4. L'inclinaison vers l'avant peut être contrôlée en desserrant les vis qui relient la porte aux charnières et en inclinant le portail en position droite tout en resserrant ces vis.



Nombre d'instruction de pose:	MOVO-0008
Version:	v.3
Date de publication:	01/09/2018



Montage de la serrure

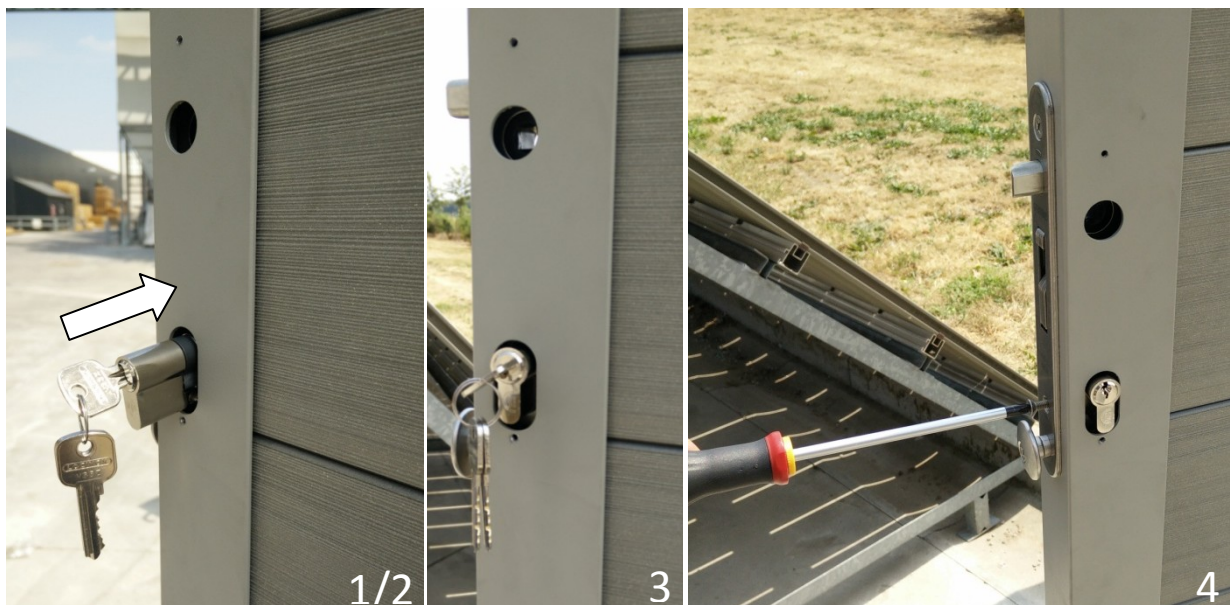
1. Placez la serrure avec le penne lançant en haut de l'ouverture destinée à cet effet.
2. Poussez à l'aide d'un tournevis dans les trous de fixation, en haut et en bas de la serrure. Cela permet au mécanisme de fixation de s'enclencher.
3. Fixez la serrure à présent. Utilisez une des vis courtes qui se trouve sur la serrure. Montez le bouton de verrouillage du bas à l'aide de la vis adaptée (celle-ci se trouve dans l'emballage de la gâche).



Le bouton de verrouillage

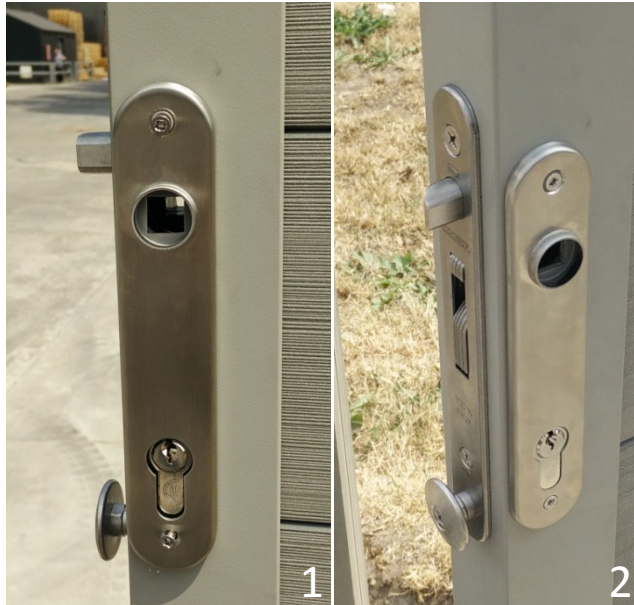
Placement du cylindre de serrure

1. Introduisez la clé dans le cylindre.
2. Tournez la dent jusqu'à ce qu'elle soit complètement dans le cylindre.
3. Glissez maintenant le cylindre dans l'ouverture.
4. Vissez celui-ci fermement à l'aide de la petite vis fournie dans la boîte grise de la serrure.



Placement de la plaque de la poignée/ plaque de serrure

1. Placez la plaque de la poignée sur l'emplacement prévu sur le cadre de la porte.
2. Vissez dans les trous pré-perçés du cadre de la porte en utilisant les petites vis fournies dans l'emballage.



Placement de la poignée

1. Dévisser une des poignée avec la petite clé hexagonale (clé Allen) N°3 fournie.
2. Placez les anneaux en plastique dans les trous de la plaque de la poignée et appuyez dessus.
3. Glissez la tige au travers de la serrure.
4. Glissez la poignée libre sur la tige et pressez jusqu'à plaque de la poignée.
5. Vissez la poignée fermement.





duo
fuse[®]
the natural look

www.duofuse.com